

TABEL DIMENSIONARE INALTIME TIJA IN FUNCTIE DE NIVELUL DE PROTECTIE				
Inaltimea tije h [m]	Unghiul a pentru nivelul de protectie I	Unghiul a pentru nivelul de protectie II	Unghiul a pentru nivelul de protectie III	Unghiul a pentru nivelul de protectie IV
1	67	71	74	78
2	67	71	74	78
3	67	71	74	78
4	65	69	72	76
5	59	65	70	73
6	57	62	68	71
7	54	60	66	69
8	52	58	64	67
9	49	56	62	66
10	47	54	61	65
11	45	52	59	64
12	42	49	57	62
13	40	46	55	60
14	37	47	55	60
15	35	45	54	59
16	32	44	53	57
17	30	42	52	56
18	28	40	50	55
19	25	39	49	55
20	23	37	48	54
21		36	47	53
22		35	46	52
23		33	45	51
24		32	44	50
25		30	43	49
26		29	42	48
27		28	40	47
28		26	39	46
29		24	38	45
30		23	37	44
31			36	43
32			35	42
33			34	41
34			33	40
35			32	40
36			31	39
37			30	38
38			29	37
39			28	36
40			27	35
41			26	34
42			25	33
43			24	32
44			23	31
45				30
46				29
47				28
48				27
49				26
50				25
51				24
52				23
53				22
54				21
55				20
56				19
57				18
58				17
59				16
60				15

Nivelul calculat

Nota:

- Nivelul de protectie al instalatiei de paratrasnet este IV (Normal).
- Instalatia exterioara de protectie impotriva trasnetului IEP este alcatuita dintr-o retea de captare montata pe terasa acoperisului si doua tije de 1,0 m fiecare, conductor din OI-Zn Ø 8 mm, montat la 10 cm fata de acoperis, conductoare de coborare si o priza de pamant naturala. Conductoarele de coborare sunt montate aparent pe fatada cladirii si sunt din OI-Zn Ø 8 mm. Ele se vor conecta la priza de pamant prin intermediul cutiilor de racord pentru verificare (RV) montate pe fatada cladirii.
- Instalatia interioara de protectie impotriva trasnetului IIP este alcatuita din doua bare de echipotentializare BEP si legaturi echipotentialie, realizate între toate elementele de instalatii realizate din materiale conductoare. Bara pentru egalizarea potentialiilor este din cupru, de dimensiuni 500x200x10 mm, prevazuta cu borne pentru racordarea conductoarelor de echipotentializare. La aceasta bara se conecteaza prin conductoare de cupru de sectiune 16 mm², conductele de apa rece, conductele de apa calda, conductele de incalzire (tur, retur), conducta de gaz (prin eclator), instalatia de curenti slabi (prin dispozitive de protectie la supratensiuni), instalatia electrica (prin dispozitiv de protectie la supratensiuni montat în tabloul electric general). Conductoarele de echipotentializare se conecteaza la conducte prin intermediul unor bratari metalice, prin contact direct. Bara de egalizarea a potentialiilor se va lega la priza de pamant o instalatiei electrice printr-un conductor din OI-Zn 40x4 mm.

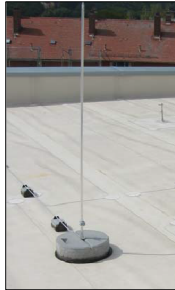
Nota priza de pamant:

- In fundatia cladirii, perimetrol, se va monta o platbanda din OI-Zn 40x4 mm pentru priza de pamant.
- In apropierea tabloului electric se va scoate o mustata pentru conectarea tabloului la priza de pamant printr-un racord de verificare.
- De asemenea in colturile cladirii se vor lasa mustati pentru legarea la pamant o instalatiei de paratrasnet.

Detaliu suport conductor de captare




Detaliu tija de captare



Detaliu piesa de dilatare



Nr. revizie	Data		Descriere	Nume	
M.L.P.D.A.			le		
VERIFICATOR	NUME	SEMNATURA	CERINTA	REFERAT NR./ DATA	
	PROIECTANT GENERAL DUAL Office S.R.L. str. Fantanele nr.1/1 TEL: 0743-871.089		Acest document este proprietatea firmei DUAL OFFICE PROJECTS SRL si nu poate fi folosit, transmis sau reprodus, total sau partial, fara autorizarea expresa si scrisa. Utilizarea sa trebuie sa fie conforma celei pentru care a fost elaborat. Documentul este valabil numai cu semnaturile de culoare albastra si stampila de culoare neagra si rosie a proiectantului in original.		
PROIECTANT DE SPECIALITATE: INSTALATII ELECTRICE PETREUS GAVRIL LIVIU P.F.A. F12 / 1572 / 2013 C.U.I. 32003641			INVESTITOR: CONSILIUL JUDETEAN COVASNA PRIN D.G.A.S.P.C. COVASNA, FUNDATIA SERA ROMANIA p-ta Petofi Sandor nr. 8A, mun. Sf. Gheorghe, cod postal 520064, jud. Covasna mun. Bucuresti, str. Pictor Barbu Iscovescu, nr. 24A, et. 2, ap. 3, sector 1		
SPECIALITATE	NUME	SEMNATURA	OBIECTIV: DEMOLARE CORP C1, CONSTRUIRE CASA DE TIP FAMILIAL PENTRU 12 COPII CU DISABILITATI, AMENAJARI EXTERIOARE, INFREJUMIRE PROPRIETATE		Nr. pr.:
SEF PROIECT	ARH. GAVRILA Emilian		str. Petofi Sandor nr. 8, loc. Baroiti, jud. Covasna, nr. cad. 29987		201/2024
SEF PROIECT INST.	ING. PETREUS Liviu		SCARA 1:100	Instalatii Electrice DENUMIREA PLANSEI	FAZA PTh
PROIECTAT	ING. PETREUS Liviu		DATA 8.07.2025	Plan instalatie de paratrasnet	FORMAT A2
DESENAT	ING. PETREUS Liviu				PLANSA le 03a